

Galerie Albane

1 rue Suffren - 44000 Nantes
Tel : 02 40 74 05 18
www.galerie-albane.com

SyIC

Mothers

P e i n t u r e s

12 mars – 6 avril 2013



Contact Presse

Fabrice Lendormy
T + 33 (0)6 07 73 40 36
fabrice.lendormy@free.fr

Images 300 dpi disponibles sur simple demande

Ci-dessus, en couverture :

Mother (IV)

2011 – Acrylique et pastel à l'huile sur toile - 100 x 81 cm

« MOTHERS » OU LES LIENS INVISIBLES

Au travers de l'exposition « Mothers », dont les toiles sont présentées pour la première fois au public, SyIC évoque les liens invisibles unissant une mère et son très jeune enfant en invitant le spectateur à explorer cette relation fusionnelle sous divers angles : limpide, complexe, naturelle, ambiguë, immédiate, éternelle...

Habituellement très représentés dans les travaux du peintre, l'absence totale d'animaux – hormis ceux qui parfois se cachent en nous – donne toute sa dimension à ce huis-clos maternel. Seules émergent deux entités de la toile volontairement sobre : la mère, sorte d'icône en état de veille, tient dans des mains protectrices le fruit de ses entrailles, dont la fragilité et la pureté sont incarnées par l'intégration quasi organique de dentelles délicatement peintes ou collées et par la présence de tonalités d'une blancheur virginale.



Mother (VIII)

2012 – Acrylique et pastel à l'huile sur toile - 100 x 100 cm

Avec le recul, ce travail est considéré aujourd'hui par le peintre comme une évidence, comme le reflet d'un miroir qui lui conterait sa propre vie. Passage de témoin et changement de rôles ... Perte d'innocence pour les uns, territoire vierge à explorer pour les autres...

Lorsqu'elle crée le premier tableau de cette série au début de l'année 2011, SyIC ne sait pas encore qu'il y en aura d'autres qui suivront, à intervalles très irréguliers. Le travail de l'artiste n'étant d'usage jamais prémédité – elle oeuvre sur une base abstraite, qu'elle a préalablement peint au hasard de sa toile, avant d'y percevoir des tâches et des formes qui donneront vie à ses personnages – elle est d'abord troublée de voir ce thème ressurgir avec récurrence sur ses toiles sans prévenir. « Cela revenait de façon inconsciente, sans que je l'encourage, mais lorsque ça venait à moi, c'était comme une obsession... ». Plutôt que de combattre nature, elle laisse sa main vagabonder, et finit même par en jouer « curieuse de voir ce qu'il en sortira... ».

Cette exposition en est le révélateur. Deux années de travail où l'artiste a laissé ses états d'âmes de côté, pour mieux expérimenter ce voyage initiatique intérieur...

BIOGRAPHIE - SyIC

Née en 1973 à Paris, SyIC est diplômée de l'ENSAAMA Olivier de Serres (Paris) section design en 1996. Après quelques recherches plastiques personnelles, elle peint ses premières toiles en 2002. Depuis lors, le sujet la poursuit irrémédiablement : peindre encore et toujours des personnages, à l'infini, jusqu'au vertige...

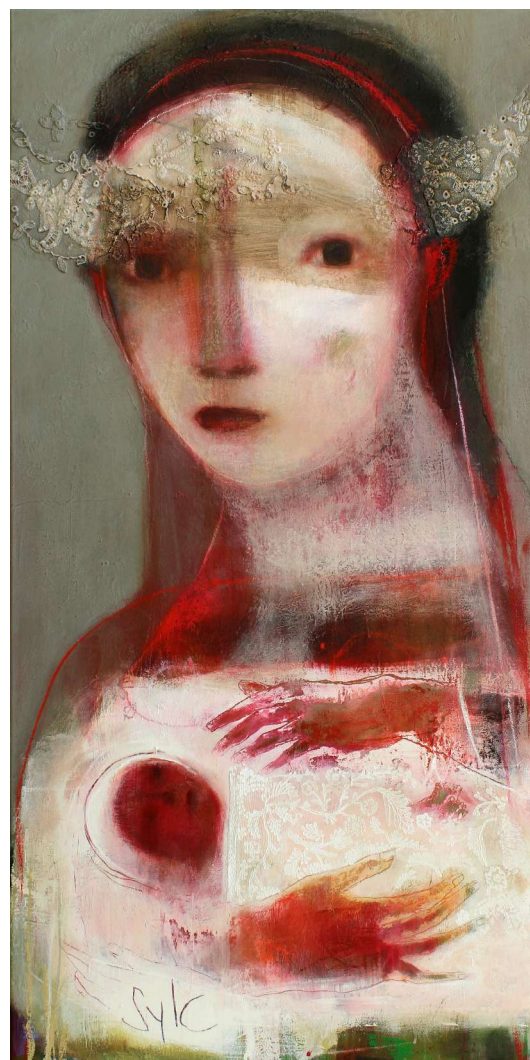
SyIC travaille sur la figure humaine en allant chercher ce qu'il y a à l'intérieur, effet de miroir qui nous renvoie à nous-même, à notre histoire...

La composition de ses tableaux est assez dépouillée et volontairement intemporelle ; ses étranges personnages oniriques évoluent en filigrane au sein d'un univers irréel et curieusement palpable à la fois... On y croise des êtres aux visages figés dont les mains ressortent, comme pour mieux lier nos actes à notre pensée.

En quête d'aller sonder toujours plus loin nos semblables, et pour mieux les disséquer, SyIC insiste sur l'intensité des regards qui en disent souvent plus que les lèvres...

L'animal occupe fréquemment une place de choix, sorte d'incarnation des personnages couchés sur la toile.

Afin que chacun puisse faire référence à son propre vécu, le peintre accentue les effets de patines et de glacis pour mettre le spectateur à distance du présent.



Mother (I)

2012 – Acrylique et pastel à l'huile sur toile - 160 x 80 cm

En grattant inlassablement ses toiles, comme pour retrouver ce qu'il y avait dessous auparavant, SyIC cherche à comprendre qui nous sommes et tente de rassembler les fragments éparpillés de notre identité, en puisant aussi bien dans les moments présents que dans des souvenirs flous, enfouis parfois si profondément depuis notre enfance...

SyIC collabore avec des galeries en France et en Europe qui présentent son travail au travers d'expositions personnelles et collectives.

En 2009, elle est invitée par la Ville d'Auvers-sur-Oise à présenter dans son Centre d'Art Contemporain une sélection de ses travaux couvrant la période de 2003 à 2009. L'année suivante, la Ville de Montigny-le-Bretonneux (Communauté d'Agglomération de Saint-Quentin-en-Yvelines) lui consacre une exposition au Conservatoire des Arts où sont exhibés ses plus grands formats. En 2012, à l'invitation de la Ville de Brive et du Musée Labenche, elle expose durant trois mois son travail dans la Chapelle Saint-Libéral, véritable lieu d'exception du Sud-Ouest bien connu pour sa programmation.

Lauréate de nombreux prix, dont deux décernés par la Fondation Taylor, SyIC publie deux monographies en 2007 et 2009, avec le soutien du Conseil Général du Val-d'Oise et de la Ville d'Auvers-sur-Oise pour la plus récente.

PARCOURS

SyIC

Née le 30 août 1973 à Paris.

Diplômée de l'ENSAAMA, Olivier de Serres, Paris.

Expositions personnelles

- 2012** Chapelle Saint-Libéral, Ville de Brive (19).
« *Tête à tête* » avec Jean-Yves Gosti, Le Sel, Sèvres (92).
« *Le temps des leurre*s », Château de Grouchy & Abbaye du Val (95).
Galerie In Situ, Nogent-le-Rotrou (28).
- 2011** Galerie Michel Estades, Toulon (83).
Eglise Notre-Dame, Port-Bail (50).
- 2010** Galerie Ovadia, Nancy (54).
Conservatoire des Arts, St-Quentin en Yvelines (78).
- 2009** Centre d'Art Contemporain, Ville d'Auvers-sur-Oise (95).
Galerie du Parlement, Rennes (35).
Galerie Artop, Lille (59).
Galerie Anagama, Versailles (78).
Le Jardin Propice, St-Langis les Mortagne (61).
- 2008** Gallery Frances Kamien, Bruxelles (B).
Galerie Michel Estades, Lyon (69).
Galerie Marie Redor, Orléans (45).
- 2007** Mairie du IV^{ème}, Paris (75).
- 2006** Galerie Marie Redor, Orléans (45).
Galerie A Propos d'Art, Argenteuil (95).

Expositions collectives

- 2012** Galerie Au-delà des Apparences, Annecy (74).
Priuré de Manthes, « *Corps et Ames* », Manthes (26).
ARTÉNIM, galerie Au-delà des Apparences, Nîmes (30).
Art en Capital, Dessin & Peinture à l'eau, Grand Palais, Paris (75).

- 2011** Galerie Au-delà des Apparences, Annecy (74).
Galerie LBL, La Flotte en Ré (17).
Galerie de Tourgéville, « *Gosti's Friends* », Deauville (14).
ARTÉNIM, galerie Au-delà des Apparences, Nîmes (30).
Art en Capital, Dessin & Peinture à l'eau, Grand Palais, Paris (75).
- 2010** Art en Capital, Dessin & Peinture à l'eau, Grand Palais, Paris (75).
- 2009** Galerie du Temple, Lourmarin (84).
Art-Metz, Foire d'Art de la Grande Région, Metz (57).
Art & Espoir, Hôpital Trousseau, Paris (75).
Art en Capital, Dessin & Peinture à l'eau, Grand Palais, Paris (75).
- 2008** Salon de Lyon & Sud-Est, Lyon (69).
Art & Espoir, Hôpital Pompidou, Paris (75).
Art en Capital, Dessin & Peinture à l'eau, Grand Palais, Paris (75).
Salon d'Automne, Paris (75).
Passage à l'Art, Cherbourg (50).
- 2007** Puls'Art, Le Mans (72).
Salon de Lyon & Sud-Est, Lyon (69).
Salon d'Automne, Paris (75).
Art en Capital, Dessin & Peinture à l'eau, Grand Palais, Paris (75).
- 2006** Galerie Au-delà des Apparences, Annecy (74).
Art en Capital, Dessin & Peinture à l'eau, Grand Palais, Paris (75).
Art VO, Cergy Pontoise (95).

Publications

Itinéraire onirique, monographie (2009).
SyIC, monographie (2007).

Distinctions et Prix

Prix du Club des Amis de l'Europe et des Arts, Grand Palais, Paris (2009).
Grand Prix Rugale Michailov, Fondation Taylor, Paris (2008).
Prix Taylor, Art en Capital, Grand Palais, Paris (2007).

PRESSE

Réminiscence

Au départ, il y a ce vide à couvrir. Le plus vite possible. De formes, de couleurs, comme elles viennent. Tel est le rituel de SyIC face à l'angoisse de la toile blanche. Intuitivement, elle trempe ses pinceaux dans l'acrylique et se laisse surprendre. Jusqu'à l'équilibre final. *C'est l'émotion qui détermine le moment où j'arrête le tableau*, dit-elle. Du chaos émergent des signes, des figures qui s'imbriquent ou se superposent, laissant différentes traces de leur passage.

Ces éléments construisent une vie. Un univers onirique, mythologique, poétique. Tendre et enfantin, comme une réminiscence... *Mon travail se focalise sur la déformation que le regard adulte porte sur ses souvenirs enfouis*, explique l'artiste. *Nous sommes incapables de discerner nettement les couleurs et contours d'un monde dans lequel nous avons pourtant évolué il y a bien longtemps*, poursuit-elle. *Naïveté évaporée, recherche d'une innocence perdue, ma peinture tente d'exprimer en filigrane ce qu'il me reste de cette époque.*

On se laisse alors guider par des fragments de rêve que l'on croyait oubliés, à la frontière de territoires inexplorés depuis l'enfance. De grands yeux nous observent, des mains s'agitent. Etranges, les personnages de SyIC semblent tout droit sortis d'un conte. Des visages un peu flous, cerclés de craie blanche. Ici, un cheval à roulettes. Là, un oiseau esquissé. Des teintes pastel, aux saveurs gourmandes, vibrant sous les grattages, les glacis et les transparences.

A cette douceur apparente se mêle une sensation d'inquiétude. Loin de l'utopie enfantine et des rêves éthérés. Toiles animales, insolites, où s'invitent centaures, loups et chimères. Rouges incandescents et blancheur virginale. Regards intrigants, difficiles à soutenir. Ils vous suivent, hypnotiques. Prêts à vous pétrifier. Ou à vous questionner, simplement.

Bienvenue dans un monde déroutant et magnétique, aux confins de l'irréel...

Marion Kling, Artension, avril 2011

Lu aussi dans la presse :

« La couleur en est la première force qui nous plonge dans des histoires où humains et animaux se partagent la prime essence »

Parcours des Arts n°29, janvier-février-mars 2012

« Un hymne à la vie que nous saluons avec bonheur. »

Azart n°49, mars-avril 2011

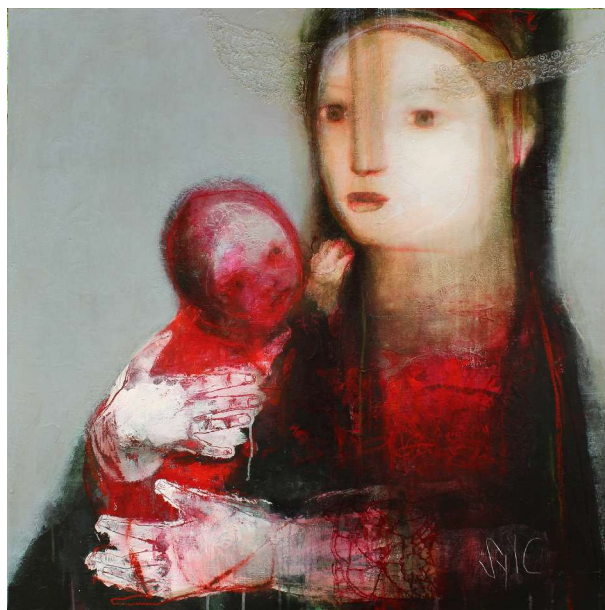
« La vingtaine de toiles exposées témoignent d'un véritable talent et d'un style personnel. »

L'Est Républicain, 23 juin 2010

« On est ici dans le rêve merveilleux où la raison n'a pas de place... »

Revue de la Fondation Taylor, juillet 2008

Plus d'articles de presse : www.sylc.org



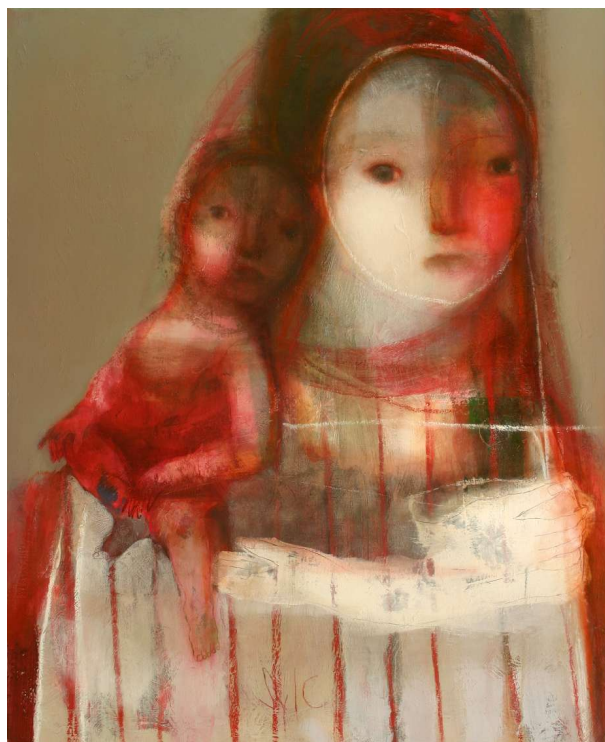
Mother (II)

2012 – Acrylique et pastel à l'huile sur toile - 100 x 100 cm



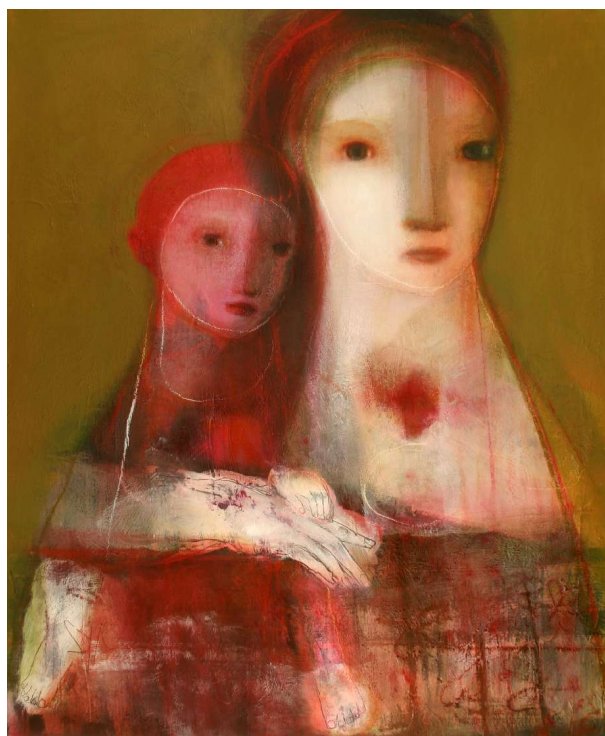
Mother (III)

2011 – Acrylique et pastel à l'huile sur toile - 80 x 80 cm



Mother (V)

2011 – Acrylique et pastel à l'huile sur toile - 100 x 81 cm



Mother (VI)

2012 – Acrylique et pastel à l'huile sur toile - 100 x 81 cm



Mother (VII)

2012 – Acrylique et pastel à l'huile sur toile - 100 x 100 cm

SyIC

Mothers

Galerie Albane

du 12 mars au 6 avril 2013

1 rue Suffren – 44000 Nantes

Tel : 02 40 74 05 18

info@galerie-albane.com

www.galerie-albane.com

Horaires d'ouverture

du mardi au samedi de 10h30 à 12h et de 14h à 19h

& sur rendez-vous.

Vernissage en présence de l'artiste

Vendredi 15 mars à 18h

Contact Presse

Fabrice Lendormy

T + 33 (0)6 07 73 40 36

fabrice.lendormy@free.fr

Images 300 dpi disponibles sur simple demande