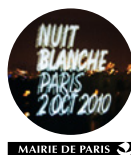




**INSTITUTION
NATIONALE
DES INVALIDES**



annevignal@aol.com

Légende photo : « Lacrima » Papier, tarlatane incéré dans plexiglas 300cm : 170cm suspenste aluminim, eau - Crédit Photo © François Canard



Avec le soutien du
Général d'armée Bruno CUCHE
Gouverneur des Invalides

et du
Médecin général inspecteur Louis CADOR
Directeur de l'Institution Nationale des Invalides

Anne Vignal

Bless

Parcours d'art contemporain
dans les jardins de l'Institution Nationale des Invalides

Dans le cadre du programme « Accès à la culture des personnes handicapées » soutenu par la Direction Régionale des Affaires Culturelles d'Ile de France et l'Association du Foyer de l'INI : Exposition des travaux des pensionnaires des Invalides sur le thème de la blessure et de la réparation réalisés dans le cadre d'un atelier de pratique artistique avec l'artiste et l'équipe soignante de l'INI.

Vernissage
jeudi 16 septembre de 18h30 à 21h

Exposition
du 17 septembre au 30 octobre 2010

Projet associé de
Nuit Blanche
organisée par la Ville de Paris
Samedi 2 octobre 2010 de 19h à 02h

6 boulevard des Invalides 75007 Paris
Entrée libre - Ouvert tous les jours de 9h à 19h - Tél. : 01 40 63 24 30
Communication@invalides.fr - Tél. : 06 45 74 50 09

*Conception et réalisation technique des modules : Jean François His, Alterhabitat.fr
Exposition organisée avec le soutien de :
Entreprise Marmer
Fondation Art Dialogue de l'Institut de France
Arts Affaires. Sandra Walters Consultancy Ltd. galerie Kwai fung hin
Association « Les Arches »*