

EURO INDIA

TRANSPORTATION SYSTEMS

Du 17 au 19 Novembre 2009 / Metz / FRANCE

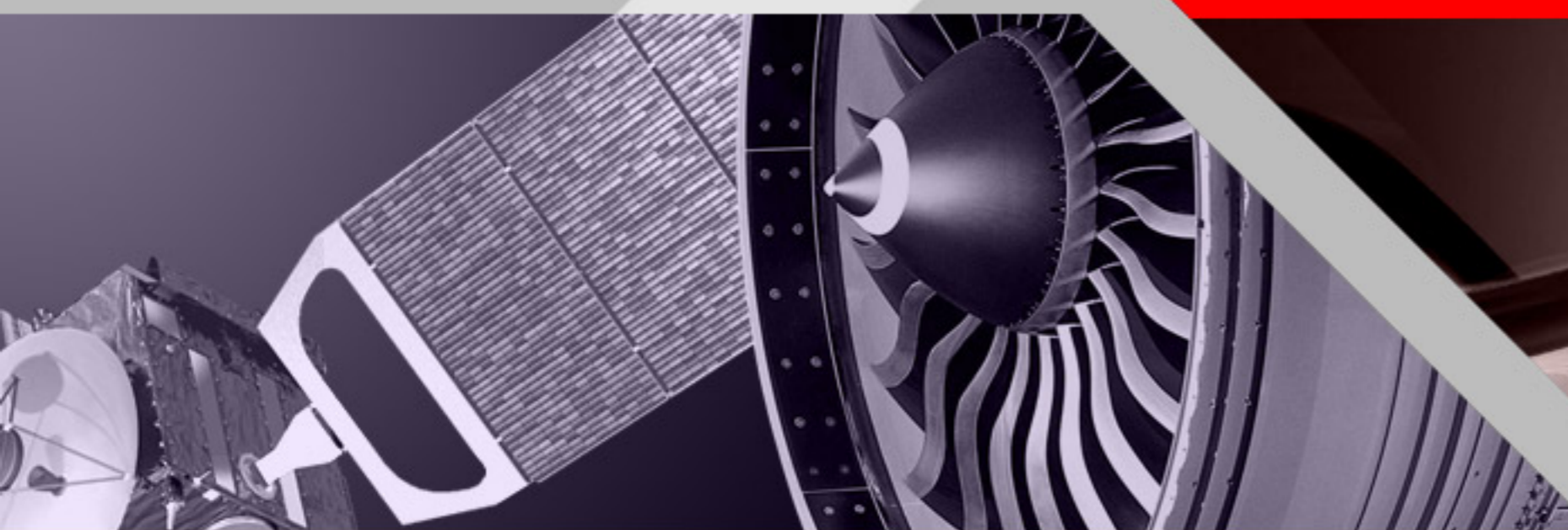
L'Europe se met aux couleurs de l'Inde lors d'EITS avec 5 salons & conventions d'affaires et 40 conférences associées.

Participez au plus grand événement indo-européen dédié aux systèmes de transport.

EITS,
Les 5 événements



EITS AUTOMOTIVE sur les filières automobiles Indiennes et Européennes.



EITS AEROSPACE sur les filières aéronautiques et spatiales Indiennes et Européennes.

85 000 entreprises prospectées

1 500 entreprises présentes

EITS SHIPBUILDING sur les filières de la construction navale Indiennes et Européennes.



EITS RAILWAY sur les filières ferroviaires Indiennes et Européennes.

5 000 Rendez-vous d'affaires



Le 3^{ème} colloque international
"Dynamiques Industrielles
et Compétitivité des Territoires"
organisé simultanément avec EITS 2009.

Organisé par le Conseil Général de Moselle



EITS TRUCK&BUS sur les filières camions & bus Indiennes et Européennes.

Plus d'informations sur : www.eits-event.com

EITS est organisés par



EURO INDIA

TRANSPORTATION SYSTEMS



Pour cette édition, EITS vous propose 5 salons complémentaires et un colloque international afin de répondre de manière pertinente aux besoins de développement, de partenariats techniques et R&D, et de recherche de nouveaux marchés des entreprises européennes et indiennes œuvrant dans les systèmes de transport.

La tenue en parallèle de ces 5 salons indo-européens répond à un seul objectif : vous permettre d'initier de nouveaux partenariats stratégiques aussi bien dans vos cœurs de métiers que dans vos filières de diversification connexes.

EITS,
en détails

Sur EITS 2009, nous avons fait le choix de pré-organiser la majorité des rendez-vous d'affaires qui se tiennent sur place, parce qu'en matière de développement de nouveaux partenariats, la préparation des entretiens est aussi importante que la qualité du ciblage de ses interlocuteurs.

Ces deux facteurs clés de votre réussite pendant l'événement sont assurés par une méthodologie qualitative d'organisation de face to face meetings déjà validée sur plus de 300 salons internationaux.

EITS AUTOMOTIVE : Qui visite ?

Constructeurs / Equipementiers / Ensembliers / sous-traitants de 1er et 2ème rang / PME-PMI. Domaines d'applications : Constructeurs automobiles, Constructeurs de carrosseries spéciales, Constructeurs de deux roues (motos, scooters...), Constructeurs de remorques, Constructeurs de véhicules industriels (engins agricoles, BTP), Constructeurs de véhicules spécifiques (civils, militaires, voirie...), Constructeurs de voitures de compétition, Constructeurs de voiturettes et/ou de karts, Equipementiers automobiles, Equipementiers moteurs, Exploitation minière, utilitaires légers...), Fabricants de Prototypes, Fournisseurs de 1er et 2ème rang, Machinerie agricole, tracteurs, Motoristes (Thermique, électrique),...

EITS AUTOMOTIVE : Qui expose ?

Constructeurs / Equipementiers / Laboratoires / PME-PMI positionnés dans les domaines suivants : Bancs moteurs et mesure des polluants, Bureaux d'études, R&D, CAO/DAO mécanique, électronique, Céramiques techniques, Composants électroniques, Composants hydrauliques, Conseil, audit, Electronique, Energétique, combustion, Environnement, Essais, contrôles, diagnostics, analyses, Métrologie, Informatique industrielle, Ingénierie, logiciels, Machines spéciales, Maintenance, Manutention, stockage, Matériaux (composites, métalliques, alliages spéciaux...), Mécanique, Moulage.

EITS AUTOMOTIVE sur les filières automobiles Indiennes et Européennes.



EITS AEROSPACE sur les filières aéronautiques et spatiales Indiennes et Européennes.

EITS AEROSPACE : Qui visite ?

Constructeurs / Equipementiers / Ensembliers / PME-PMI / Aéroports. Domaines d'applications : Aéroport, Avions militaires, Avions commerciaux, Hélicoptères, Avions d'affaires et aviation générale, Engins télépilotés et drones, Turbomoteurs, Véhicules spatiaux, Missiles, Armements guides non propulsés, Radars de contrôle de la circulation aérienne, Systèmes de communication et de navigation, Systèmes de traitement de données, Affichages et instruments, Systèmes avioniques intégrés, Radars et senseurs, Compagnies aériennes.

EITS AEROSPACE : Qui expose ?

Constructeurs / Equipementiers / Laboratoires / PME-PMI positionnés dans les domaines suivants : Accumulation d'énergie et alimentation, Electronique & Electricité, Essais, Mesures, Contrôles et tests, Informatique scientifique et industrielle, Ingénierie, Bureaux d'études, Instrumentation, Logiciels, Matériaux composites, Mécanique / Métaux, Optique et Optronique, Régulation thermique, Services, Structures, Systèmes de contrôle du milieu et de survie, Textiles techniques, Traitement de signaux, Traitement et stockage de données, Transformation plastique, Equipementiers, Systémiers, Hydraulique, Machines spéciales, Métrologie, Outillage, Pneumatique, Robotique & automatismes.

Plus d'informations sur : www.eits-event.com

organisé avec le financement et le soutien



CONSEIL GÉNÉRAL
MOSELLE

La Moselle, your gateway to Europe

Située au cœur des flux logistiques et commerciaux européens, la Moselle accueille naturellement les salons phares de la collaboration indo-européenne dans les systèmes de transport.

Du 17 au 19 Novembre 2009 / Metz / FRANCE

EITS TRUCK&BUS sur les filières camions & bus Indiennes et Européennes.

EITS TRUCK&BUS : Qui visite ?

Constructeurs / Equipementiers / Laboratoires / PME-PMI positionnés dans les domaines suivants : Bancs moteurs et mesure des polluants, Bureaux d'études, R&D, CAO/DAO mécanique, électronique, Céramiques techniques, Composants électroniques, Composants hydrauliques, Conseil, audit, Electronique, Energétique, combustion, Environnement, Essais, contrôles, diagnostics, analyses, Métrologie, Informatique industrielle, Ingénierie, logiciels, Machines spéciales, Maintenance, Manutention, stockage, Matériaux (composites, métalliques, alliages spéciaux...), Mécanique, Moulage.

EITS TRUCK&BUS : Qui expose ?

Constructeurs / Equipementiers / Ensembliers / PME-PMI. Domaines d'applications : Constructeurs de camions, Constructeurs de tracteurs, Constructeurs de remorques, Constructeurs de Bus et minibus, équipementiers et sous-traitants de 1er et 2ème rang.

EITS SHIPBUILDING : Qui visite ?

Constructeurs / Equipementiers / Laboratoires / PME-PMI positionnés dans les domaines suivants : Accumulation d'énergie et alimentations, Bureau d'études, CAO/DAO mécanique, CAO/DAO, Composants électroniques, Composants hydrauliques, Composites, Conseil, audit, formation, Électronique, Environnement, Essais, diagnostics, analyses, métrologie, Électricité, Électronique, Informatique industrielle, Ingénierie, Logiciels, Maintenance, Manutention, stockage, Matériaux, Mécanique, Moulage, Optique / Optronique, Outillage de presse, Plasturgie, R&D, Réalisation de prototypes, Systèmes de contrôle commande, Systèmes embarqués, Systèmes de fixation, Textiles techniques, Traitements thermiques et de surface, Travail des métaux, Vibro-acoustique.

EITS SHIPBUILDING : Qui expose ?

Constructeurs / Equipementiers / Ensembliers / PME-PMI / Ports. Domaines d'applications : Ports, Construction navale / chantiers navals, Equipements Généraux, Équipements opérationnels, Moteurs/systèmes principaux de propulsion, Systèmes auxiliaires pour la propulsion, Systèmes de manutention pour cargos, Electricité, Electronique, Technologie marine, Technologie et Equipements portuaires.

EITS SHIPBUILDING sur les filières de la construction navale Indiennes et Européennes.

EITS RAILWAY sur les filières ferroviaires Indiennes et Européennes.

EITS RAILWAY : Qui visite ?

Constructeurs / Equipementiers / Laboratoires / PME-PMI positionnés dans les domaines suivants : Accumulation d'énergie et alimentations, Bureaux d'études, CAO/DAO mécanique, CAO/DAO, Composants électroniques, Composants hydrauliques, Composites, Conseil, audit, formation, Électronique, Environnement, Essais, diagnostics, analyses, métrologie, Électricité, Électronique, Informatique industrielle, Ingénierie, Logiciels, Maintenance, Manutention, stockage, Matériaux, Mécanique, Moulage, Optique / Optronique, Outillage de presse, Plasturgie, R&D, Réalisation de prototypes, Systèmes de contrôle commande, Systèmes embarqués, Systèmes de fixation, Textiles techniques, Traitements thermiques et de surface, Travail des métaux, Vibro-acoustique.

EITS RAILWAY : Qui expose ?

Constructeurs / Equipementiers / Ensembliers, PME-PMI / Gares Ferroviaires. Domaines d'applications : Matériel roulant, Voies, Infrastructures, Signalisation et communications, Électrification, Entretien des véhicules et des voies.



Les 18 et 19 novembre 2009 à l'Arsenal de Metz, le 3^{ème} colloque international
"Dynamiques industrielles et compétitivité des territoires"
 organisé simultanément avec EITS 2009.

Contacts :

Organisé par le Conseil Général de Moselle



Réalisé par :



PROXIMUM Group

855, Avenue Roger Salengro

92370 Chaville - FRANCE

Tél : + 33 (0)1 46 90 00 00

Fax : + 33 (0)1 46 90 00 09

E-mail : info@eits-event.com

Contact COLLOQUE :



Conseil Général de la Moselle

E-mail : colloque.industrie@cg57.fr



Contact EITS :



Corporate Catalyst India

Head Office

KS House 118 Shahpur Jat

New Delhi 110 049 INDIA

Tél : +91 11 4100 9999

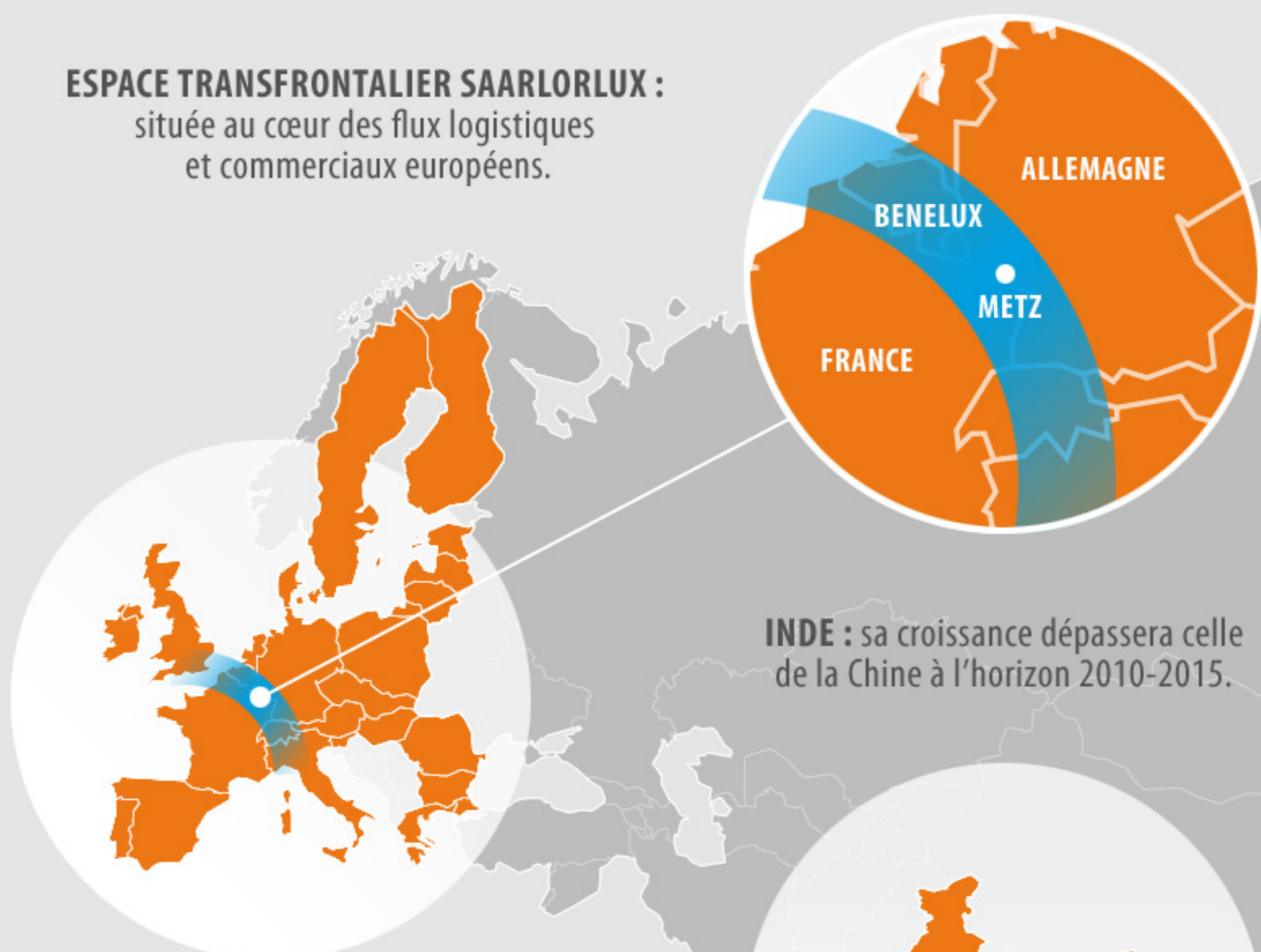
E-mail : india@eits-events.com

- ▼ L'énergie en tant que facteur de re- ou dé-localisation, nouvelle chance ou nouveaux handicaps pour les territoires de tradition industrielle / pour les nouveaux territoires de l'industrie ?
- ▼ Quelles capacités physiques (volume, temps, coûts) de transport des matières premières, des produits intermédiaires et finis pour une meilleure attractivité des territoires pour l'industrie ?
- ▼ Quel devenir de l'industrie automobile Européenne ?
- ▼ Quelles structures de recherche-développement pour une meilleure performance territoriale ?
- ▼ Exemples concrets de dynamisation territoriale (investissements et politique de valorisation associée).
- ▼ Quelles influences les territoires peuvent-ils mettre en œuvre sur l'habitat intelligent ?
- ▼ Ethique, valeurs, facteurs positifs pour les territoires traditionnels de l'industrie ?
- ▼ Le financement du développement industriel - retours d'expérience de fonds dédiés à des territoires.

Conférence et débats : Arsenal de Metz, salle de l'Esplanade. **Déjeuners :** à l'orangerie.

ESPACE TRANSFRONTALIER SAARLORLUX :

située au cœur des flux logistiques et commerciaux européens.



INDE : sa croissance dépassera celle de la Chine à l'horizon 2010-2015.

EUROPE : 30,82% du PNB mondial, 500 millions de consommateurs.